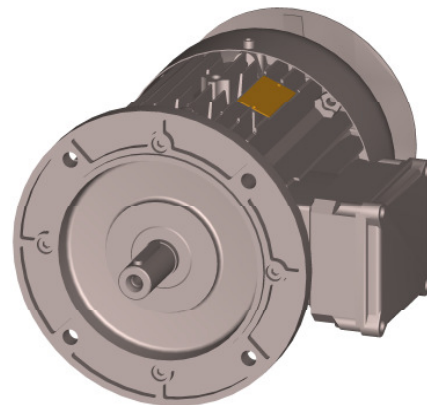
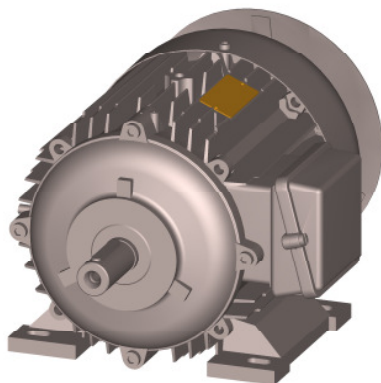
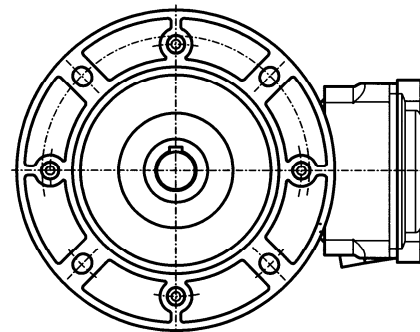
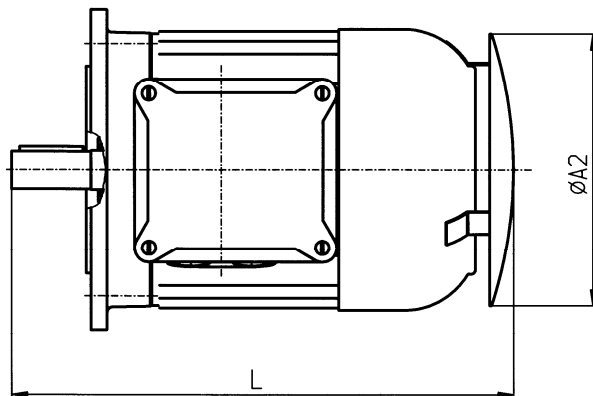
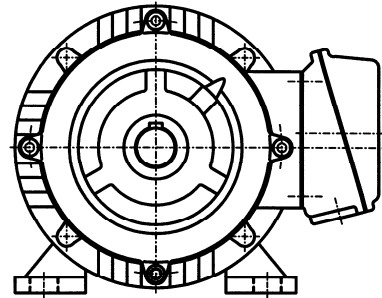
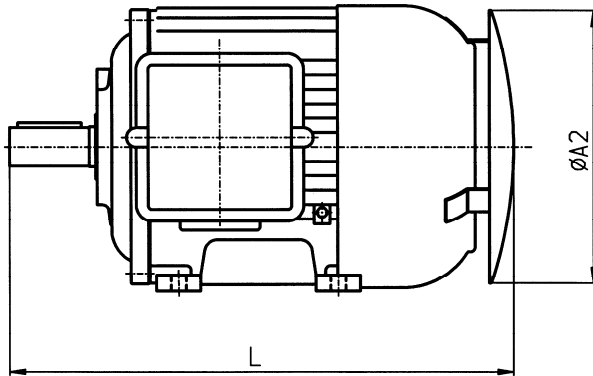


Fussmotor / Flanschmotor mit aufgebautem Regenschutzdach  
Schutzart IP 55

*Moteur à pieds / moteur à bride avec tôle parapluie  
Protection IP 55*



Fussmotor / Flanschmotor mit aufgebautem Regenschutzdach  
 Schutzart IP 55

 Moteur à pieds / moteur à bride avec tôle parapluie  
 Protection IP 55

BG	Polzahl / Nombre de pôles	Gesamtlänge mit Regenschutzdach / Longeur totale avec tôle parapluie	Regenschutzdach Durchmesser / Tôle parapluie diamètre
		L	Ø A2
56M	2-12	198	107
63M	2-12	223	118
71M	2-12	254	133
80M	2-12	285	150
90S	2-12	318	170
90L	2-12	343	170
100L	2-12	384	188
112M <sup>1)</sup>	2-12	407	210
132S	2-12	472	249
132M	2-12	510	249
160M	2-12	621	300
160L	2-12	665	300
180M	2-12	689	338
180L	2-12	727	338
200L	2-12	792	372
225S	2	801	424
225S	4-12	831	424
225M	2	826	424
225M	4-12	856	424
250M	2	937.5	460
250M	4-12	937.5	460
280S	2	1025.5	510
280M	4-12	1076.5	510
315S	2	1127.5	570
315S	4-12	1157.5	570
315M	2	1178.5	570
315M	4-12	1208.5	570
355M	2	*	*
355M	4-12	*	*
355L	2	*	*
355L	4-12	*	*

\* = auf Anfrage / sur demande

 1) = in Graugussausführung wird das Mass L um 20 mm länger  
 la dimension L est augmentée de 20 mm pour l'exécution en fonte d'acier