

## Anforderungsprofil Spindelelemente

Kunde: \_\_\_\_\_ Datum: \_\_\_\_\_ Visum: \_\_\_\_\_  
 Kontaktperson: \_\_\_\_\_ Telefon: \_\_\_\_\_  
 WO-Nummer: \_\_\_\_\_ Telefax: \_\_\_\_\_  
 Artikelnummer: \_\_\_\_\_ E-Mail: \_\_\_\_\_  
 Termin: \_\_\_\_\_  
 Offerte ausarbeiten  Bestellung erfolgt  Verkaufsunterlagen vorhanden

Antrieb: \_\_\_\_\_ Betriebsart:  S1  S6  
 Einschaltdauer: \_\_\_\_\_ % ED  
 Kühlung:  Wasser / Öl  
 Luft; Fremd / Eigen  
 ohne  
 andere \_\_\_\_\_  
 Gehäuse:  glatte Oberfläche  
 Rippen  
 andere \_\_\_\_\_

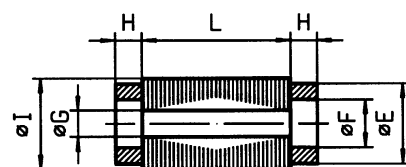
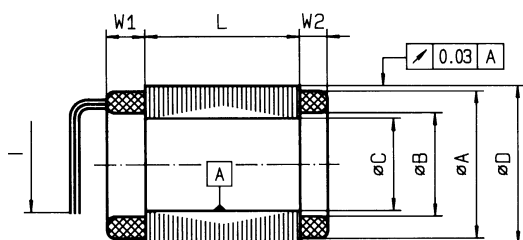
Typ: \_\_\_\_\_

Polzahl													
Dauer S1 Leistung	[kW]												
Drehmoment S1	[Nm]												
Aufnahme Leistung	[kW]												
Spitzenleistung	[kW]												
Dauerleistung	[kW]												
Drehzahl	[min <sup>-1</sup> ]												
Spannung	[V]												
Schaltung													
Frequenz	[Hz]												
Strom S1	[A]												
Cos φ													
Wirkungsgrad	[%]												
S6 60% ED-Leistung	[kW]												
Strom S6 60%	[A]												
Isolationsklasse													

Massenträgheitsmoment J \_\_\_\_\_ [kgm<sup>2</sup>]  
 Drehrichtung:  links  rechts  
 Stator unbearbeitet  
 Stator bearbeitet; Mass \_\_\_\_\_  
 Rotor Typ:  
 Al  Leg  Cu   
 Rotor roh (unbearbeitet)  
 Rotor bearbeitet; Mass \_\_\_\_\_  
 Wellenwerkstoff \_\_\_\_\_

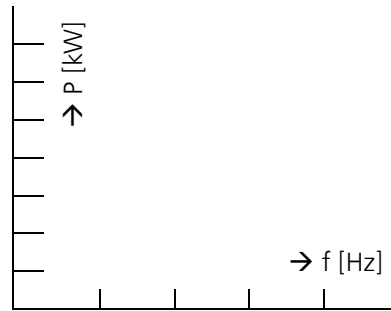
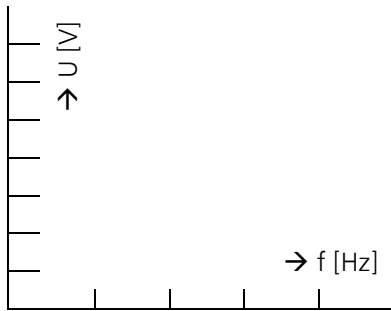
∅ D	L	∅ A	∅ B	∅ C <sub>H7</sub>	W1	W2	I	∅ E	∅ F	∅ G	∅ I	H

Litzenfarbe: Phase U = braun Phase V = blau Phase W = schwarz



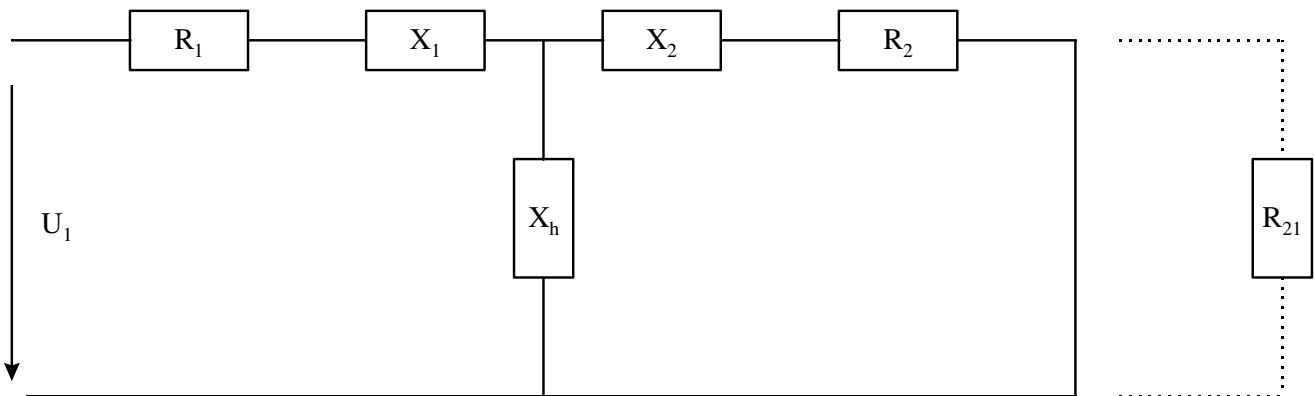
Temperaturfühler:  PTC \_\_\_\_\_ [°C] (Ansprechtemperatur)  
 KTY \_\_\_\_\_ [°C] (Ansprechtemperatur)  
 PT 100 \_\_\_\_\_ [°C] (Ansprechtemperatur)  
 andere: \_\_\_\_\_ [°C] (Ansprechtemperatur)

Datenschild:  Alu gelasert \_\_\_\_\_  
 Etikette \_\_\_\_\_ in Wickelkopf  
 keines \_\_\_\_\_



Wird durch EMWB ausgefüllt \_\_\_\_\_

Ersatzschaltbild



Spannung: \_\_\_\_\_ [V]                      Frequenz: \_\_\_\_\_ [Hz]

Ständerwiderstand  $R_1$ : \_\_\_\_\_ [ $\Omega$ ]  
 Ständerstreureaktanz  $X_1$ : \_\_\_\_\_ [ $\Omega$ ]  
 Läuferwiderstand  $R_2$ : \_\_\_\_\_ [ $\Omega$ ]  
 Läuferstreureaktanz  $X_2$ : \_\_\_\_\_ [ $\Omega$ ]  
 Hauptstreureaktanz  $X_h$ : \_\_\_\_\_ [ $\Omega$ ]

- Reisebericht vom \_\_\_\_\_
- Kundenzeichnungen \_\_\_\_\_
- Sonstige Skizzen \_\_\_\_\_
- El. Berechnung notwendig    Anfrageschema vom \_\_\_\_\_ Visum: \_\_\_\_\_
- El. Berechnung vorhanden    Berechnung vom \_\_\_\_\_ Visum: \_\_\_\_\_
- Neue Betriebsvorschrift    Termin: \_\_\_\_\_ erledigt: \_\_\_\_\_ Visum: \_\_\_\_\_
- Neues Anschlussschema    Termin: \_\_\_\_\_ erledigt: \_\_\_\_\_ Visum: \_\_\_\_\_
- Massbild    Termin: \_\_\_\_\_ erledigt: \_\_\_\_\_ Visum: \_\_\_\_\_
- Zeichnungssatz    Termin: \_\_\_\_\_ erledigt: \_\_\_\_\_ Visum: \_\_\_\_\_
- Stückliste    Termin: \_\_\_\_\_ erledigt: \_\_\_\_\_ Visum: \_\_\_\_\_